



PORT OF HAI PHONG

CẢNG HẢI PHÒNG



MỤC LỤC

CONTENT



04

**Giới thiệu về
Cảng Hải Phòng**

Introduction

06

Vị trí địa lý

Geographical location

08

**Các
dịch vụ chính**

Main services

10

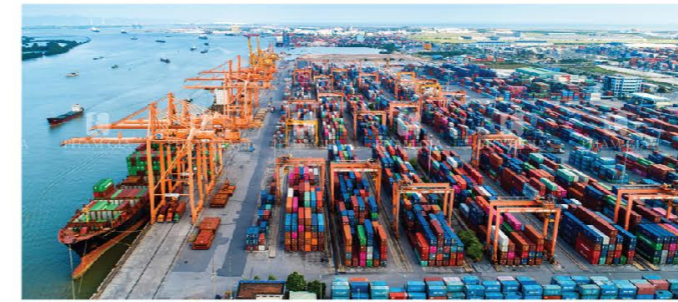
**Sơ đồ
tổ chức**

Organization chart

12

Quá trình phát triển

Port
development



14

**Kết nối giao thông
với Cảng**

Hinterland connection



16

**Công ty TNHH MTV
Cảng Hoàng Diệu**

Hoang Dieu Terminal



18

**Chi nhánh
Cảng Chùa Vẽ**

Chua Ve Terminal

20

**Chi nhánh
Cảng Tân Vũ**

Tan Vu Terminal

24

**Dự án
Cảng Lạch Huyện**

Lach Huyen deep sea
port project

26

Đối tác chính

Main business partners

GIỚI THIỆU

INTRODUCTION

- ▶ Được hình thành từ năm 1874 - Cảng Hải Phòng là Cảng biển nổi tiếng 145 năm trên bản đồ hàng hải quốc tế. Nằm ở 20°52 vĩ độ Bắc - 106°41 kinh độ Đông, Cảng Hải Phòng là cảng biển quốc tế lớn nhất miền Bắc Việt Nam. Có vị trí chiến lược trong vành đai kinh tế Việt Nam - Trung Quốc và hành lang kinh tế Đông - Tây.
 - ▶ Với lợi thế cảng container hiện đại nhất miền Bắc Việt Nam, Cảng Hải Phòng luôn sẵn sàng đáp ứng mọi yêu cầu của khách hàng. Từ Cảng Hải Phòng, hàng hóa được vận chuyển đi khắp các cảng biển trong khu vực Đông Nam Á, Châu Á và toàn thế giới, là một trong những động lực tăng trưởng của vùng kinh tế trọng điểm Bắc Bộ.
 - ▶ Hoạt động với mô hình Công ty cổ phần từ ngày 01/7/2014; Cảng Hải Phòng là cụm cảng biển tổng hợp cấp quốc gia, là 1 trong 2 hệ thống cảng biển lớn nhất Việt Nam. Cảng Hải Phòng nằm trên tuyến đường giao thông trên biển kết nối Singapore với Hồng Kông và các cảng từ Đông Á và Đông Bắc Á với ba khu vực xếp dỡ chính gồm: Cảng Hoàng Diệu; Cảng Chùa Vẽ; Cảng Tân Vũ; 02 Công ty con do Cảng nắm giữ trên 51% cổ phần chi phối.
-
- ▶ Since its establishment in 1874, Port of Hai Phong has been well-known on the international maritime map for 145 years. Located in 20°52' North latitude – 106°41' East longitude, Port of Hai Phong is the largest international seaport in the North of Vietnam. The port is also strategically located in the Vietnam – China Economic Belt and East – West Economic Corridor
 - ▶ With the advantage of the most advanced container port in Northern Vietnam, Port of Hai Phong is available to all requirements of customers. From the Port, goods find their way to other seaports in South East Asia, Asia and all over the world, and the Port is regarded as one of the growth engines of the Northern Vietnam Key Economic Region.
 - ▶ Having operated as a joint stock company since July 1st 2014, The Port is now a national seaport complex and one of the two largest port in Vietnam. It is located on the sea route linking Singapore with Hong Kong and ports from East Asia and Northeast Asia with three main cargo handling areas: Hoang Dieu Terminal; Chua Ve Terminal; Tan Vu Terminal and 02 subsidiaries with more than 51% of shares.



VỊ TRÍ ĐỊA LÝ

GEOGRAPHICAL LOCATION

- ▶ Vị trí địa lý (Kinh độ - Vĩ độ): 20°52'N 106°41'E.
- ▶ Trạm đón hoa tiêu (Kinh độ - Vĩ độ): 20°40'N 106°51'E.
- ▶ Thời gian làm việc: 24h/ngày.
- ▶ Luồng vào Cảng từ phao số 0 đến Bến Bính: Dài 42,8km.
- ▶ Cỡ tàu lớn nhất cập bến: 55.000DWT giảm tải.
- ▶ Độ sâu cốt luồng:
 - Từ điểm đón hoa tiêu đến Cảng Tân Vũ: -7,0m.
 - Từ khu Cảng Tân Vũ đến Cảng Hoàng Diệu: -7,0m ÷ -5,5m.
- ▶ Chế độ thủy triều: Nhật triều.
- ▶ Dao động thủy triều tối đa: 3m ÷ 4m.

- ▶ Port geographical location (Longitude - Latitude): 20°52'N 106°41'E.
- ▶ Pilot Station (Longitude - Latitude): 20°40'N 106°51'E.
- ▶ Working time: 24h/day.
- ▶ Maritime access channel: 42,8km (from Zero buoy to Ben Binh).
- ▶ Max. vessel size: 55,000DWT partial load.
- ▶ Channel Depth:
 - From Pilot boarding Station to Tan Vu Terminal: -7,0m.
 - From Tan Vu Terminal to Hoang Dieu Terminal: -7,0m ÷ -5,5m.
- ▶ Tidal Regime: Daily.
- ▶ Tidal Range: 3m ÷ 4m.



CÁC DỊCH VỤ CHÍNH

MAIN SERVICES

Bốc xếp hàng hóa

Cargo handling

Vận tải hàng hóa bằng đường sắt

Rail transport

Kho bãi và lưu giữ hàng hóa

Warehousing and storage of goods

Môi giới tàu biển; dịch vụ đại lý tàu biển; dịch vụ đại lý vận tải đường biển; dịch vụ giao nhận; kiểm đếm; nâng hạ hàng hóa; dịch vụ khai thuế hải quan

Ship brokerage, shipping agency, sea transport agency, tallying, forwarding, cargo lifting, customs declaration service

Đào tạo Sơ cấp và Trung cấp

Beginner and Intermediate training

Cho thuê máy móc, thiết bị và đồ dùng hữu hình khác không kèm người điều khiển

Machine, equipment and other tangible assets without operators for lease

Cho thuê xe có động cơ

Motor vehicle for rent

Vận tải hàng hóa bằng đường bộ

Road transport

Kinh doanh bất động sản, cho thuê kho bãi, văn phòng

Property, warehousing and office for rent

Hoạt động khám chữa bệnh và y tế doanh nghiệp

Medical and clinic service

Sửa chữa máy móc, thiết bị

Equipment repair

Vận tải hàng hóa bằng đường thủy nội địa

Inland waterways transport

Sửa chữa container và Dịch vụ vệ sinh container

Container repair and cleaning service

Dịch vụ xuất nhập khẩu hàng hóa

Import - Export service

Lai dắt và hỗ trợ tàu biển

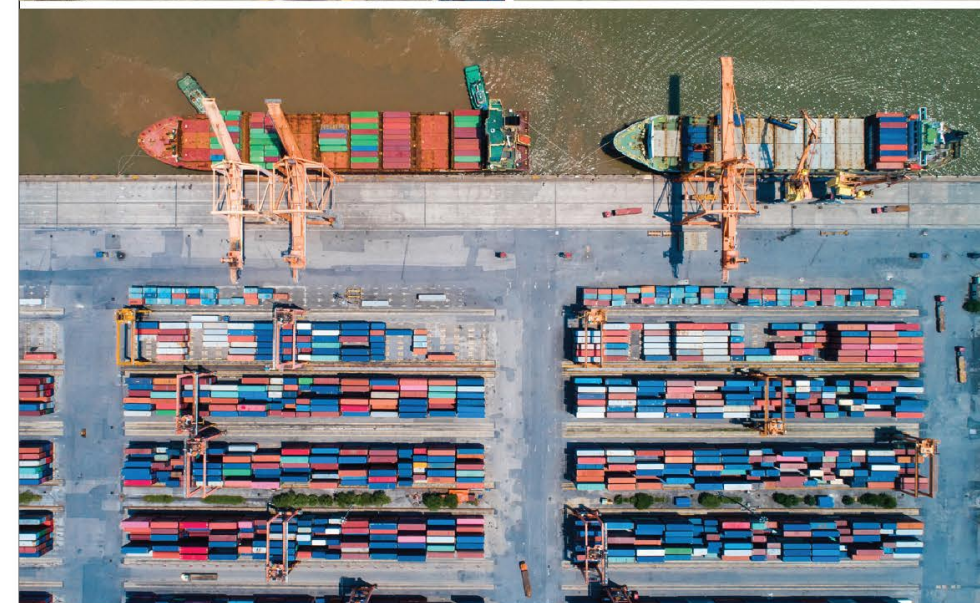
Towage and ship assistance

Nhà hàng và các dịch vụ ăn uống phục vụ lưu động

Restaurant and catering services

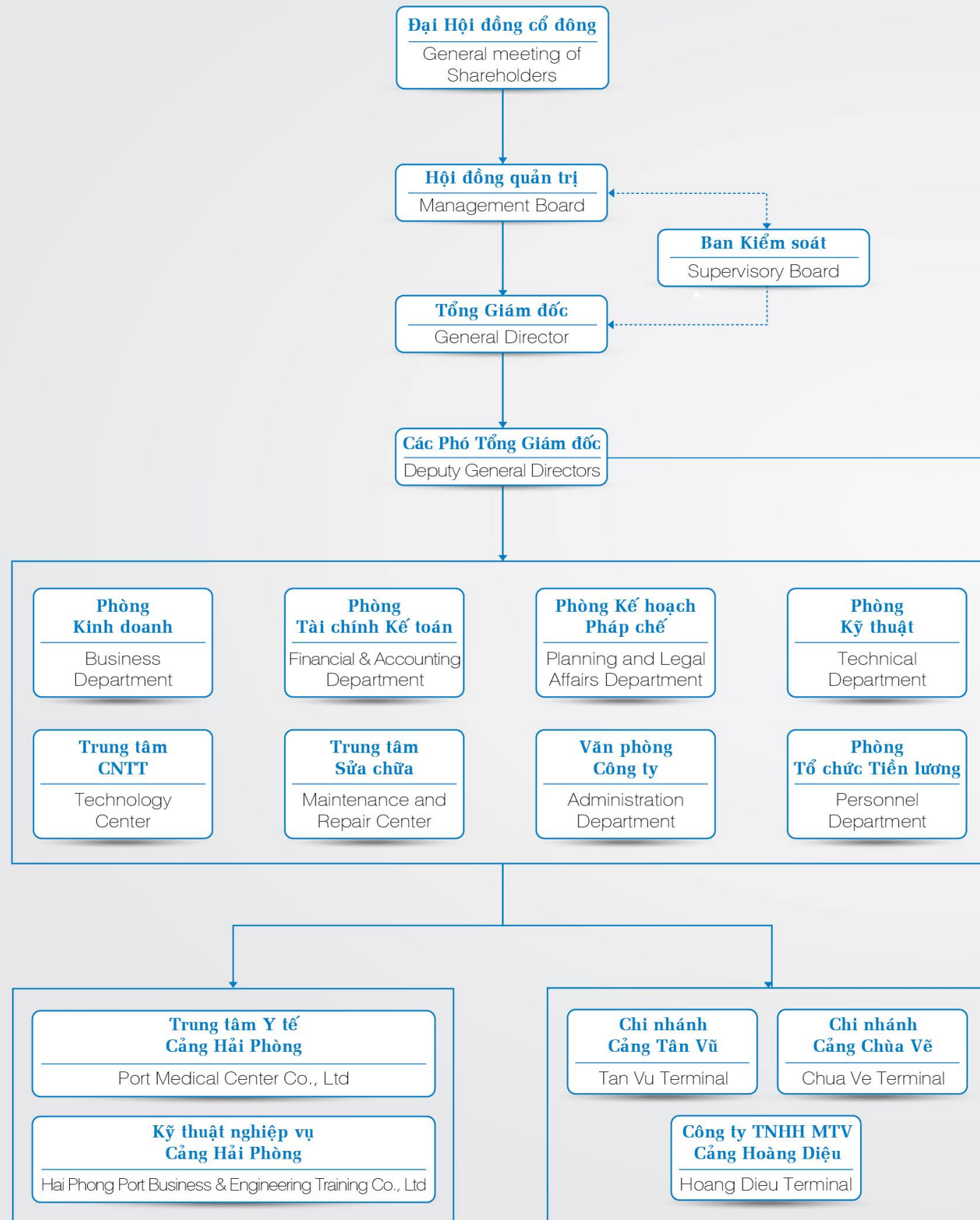
Xây dựng cầu tàu, bến bãi

Building piers and yards



SƠ ĐỒ TỔ CHỨC

ORGANIZATION CHART

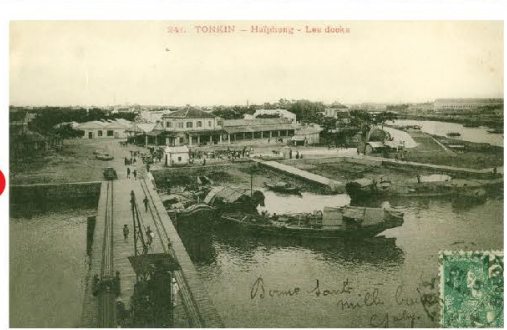


CÁC CÔNG TY GÓP VỐN | SHARES IN THE COMPANIES

- Công ty cổ phần Đầu tư và Phát triển Cảng Đình Vũ (51% cổ phần chi phối)**
 Dinh Vu Port Investment and Development Joint Stock Company
 (51% of shares)
- Công ty cổ phần Lai dắt và Vận tải Cảng Hải Phòng (60% cổ phần chi phối)**
 Hai Phong Port tugboat and transport Joint Stock Company
 (60% of shares)
- Công ty cổ phần Logistics Cảng Sài Gòn**
 Sai Gon Port logistics Joint Stock Company
- Công ty cổ phần Chứng khoán Hải Phòng**
 Hai Phong securities Joint Stock Company
- Công ty cổ phần Tin học và Công nghệ Hàng hải**
 Maritime informatic and technology Joint Stock Company
- Công ty cổ phần Vinalines Logistics**
 Vinalines Logistics Joint Stock Company
- Công ty cổ phần Đầu tư và Thương mại Hàng hải Hải Phòng**
 Hai Phong marine investment and trading Joint Stock Company
- Ngân hàng cổ phần thương mại Hàng hải Việt Nam**
 Vietnam Maritime Commercial Joint Stock Company
- Công ty cổ phần HPH Logistics**
 HPH Logistics Joint Stock Company

QUÁ TRÌNH PHÁT TRIỂN

PORT DEVELOPMENT



1874 - 1888: Hình thành Cảng Hải Phòng, xây dựng 6 kho và 3 cầu tàu đầu tiên.

1874 - 1888: Formed Port of Hai Phong, built the first 06 warehouses and 03 berths.



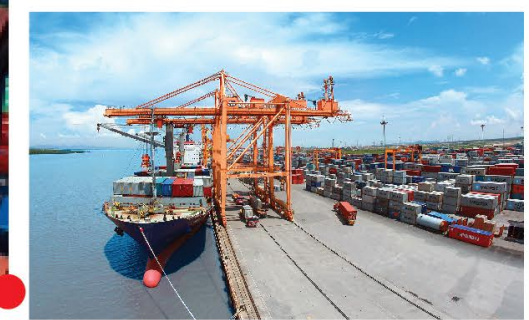
1956: Thành lập Xí nghiệp Cảng Hải Phòng trực thuộc Ngành Vận tải thủy - Bộ Giao thông và Bưu điện.

1956: Established Port of Hai Phong under the Sea transport Sector - Ministry of Transport and Communications



Ngày 12/10/2007 Bộ Giao thông Vận tải ra QĐ chuyển Cảng Hải Phòng thành công ty TNHH một thành viên trực thuộc Tổng công ty Hàng hải Việt Nam. Từ ngày 01/6/2008, Cảng Hải Phòng hoạt động theo mô hình Công ty TNHH Một thành viên là doanh nghiệp 100% vốn Nhà nước.

On 12th October 2007, The Ministry of Transportation issued the decision to transform Port of Hai Phong into the One member Limited liability company directly under the Vietnam National Shipping Lines. From 1st June 2008, Port of Hai Phong operated under the form of an one member limited liability company which was wholly owned by the State.



Từ ngày 01/7/2014: Hoạt động theo mô hình Công ty cổ phần với tên gọi: Công ty Cổ phần Cảng Hải Phòng.

From 01st July 2014 Transformed into a joint stock company under the name "Port of Hai Phong Joint Stock Company"

KẾT NỐI GIAO THÔNG VỚI CẢNG

PORT CONNECTIVITY



ĐƯỜNG BỘ

By Road

Hệ thống đường bộ kết nối Hải Phòng với các vùng lân cận:

- * Hà Nội - Hải Phòng: Đường số 05 và cao tốc 5B.
- * Hải Phòng - Thái Bình - Nam Định: Đường số 10.
- * Hải Phòng - Quảng Ninh: Đường số 18 và Đường cao tốc Hải Phòng - Hạ Long.

Hệ thống đường bộ này đóng một vai trò quan trọng trong việc lưu thông hàng hóa giữa Cảng Hải Phòng và vùng hậu phương miền Bắc Việt Nam.

Road system is connected with other neighbouring regions:

- * Hanoi - Hai Phong: Road No.5 and No.5B highway.
- * Hai Phong - Thai Binh - Nam Dinh: Road No.10.
- * Hai Phong - Quang Ninh: Road No.18 and Hai Phong - Ha Long Highway.

Road transport plays a crucial role in the connection between Port of Hai Phong and its hinterland.

ĐƯỜNG THỦY

Inland waterways

Sà lan có trọng tải đến 1.000 tấn có thể vận chuyển hàng hóa thông qua mạng lưới đường sông giữa Hải Phòng và Quảng Ninh (sát biên giới Đông Nam Trung Quốc) và vận chuyển ngược lên thượng lưu các tỉnh nằm ở phía Bắc Hải Phòng.

1,000 ton barges are reachable via the inland waterways linking Hai Phong and Quang Ninh (close to South East China border) and move upstream towards Northern provinces



ĐƯỜNG HÀNG KHÔNG

By Plane

Sân bay quốc tế Nội Bài cách Hải Phòng 120 km và Sân bay quốc tế Cát Bi cách cảng Tân Vũ 5km, tạo điều kiện thuận lợi cho vận chuyển hàng hóa bằng đường hàng không.

There are 2 airports in this area, making the air transport easier to reach:

- Noi Bai international airport: about 120km away from Hai Phong.
- Cat Bi international airport: 5km away from our Tan Vu Terminal.

ĐƯỜNG SẮT

By Rail

Cảng Hải Phòng là cảng duy nhất tại Việt Nam có hệ thống đường sắt kết nối trực tiếp đến Cảng.

Tổng Công ty đường sắt Việt Nam khai thác các chuyến đường sắt với lịch chạy hàng ngày tuyến Hải Phòng - Hà Nội và 2 ngày/chuyến vận chuyển hàng hóa giữa Hải Phòng và Lào Cai (sát biên giới Vân Nam - Trung Quốc).

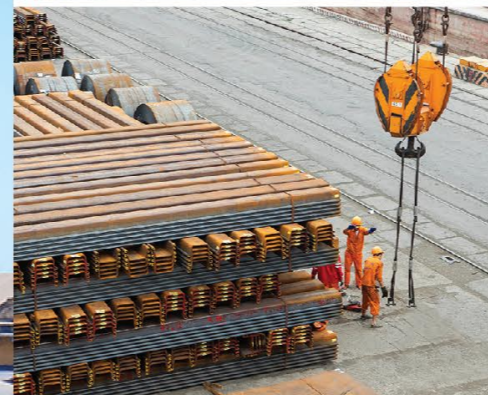
Port of Hai Phong is the unique port in Vietnam, which offers the rail connection directly from its terminals.

There are 2 regular train services to and from Hai Phong city operated by Vietnam Railway Corporation:

- * Hai Phong - Hanoi: daily.
- * Hai Phong - Lao Cai (close to Yun Nan - China): every 2 days.



CÔNG TY TNHH MTV CẢNG HOÀNG DIỆU HOANG DIEU TERMINAL



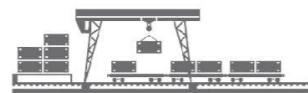
KHO BÃI | STORAGE

(Loại | Category)
BÁCH HÓA | CONVENTIONAL

Kho | Warehouses
28,500 m²



Bãi | Open Yard
278,000 m²



TỔNG CỘNG | TOTAL
307,277 m²

CƠ SỞ HẠ TẦNG - TRANG THIẾT BỊ | PORT FACILITIES

CẦU TÀU | BERTH
(Bách hóa | Conventional)



Tổng cộng
Total
09

Chiều dài
Length
1,385 m

Độ sâu trước bến
Depth alongside
- 8,4 m

THIẾT BỊ | EQUIPMENTS



Cần trục chân đế
Slewing crane
27 | 5 ÷ 45 TONS



Cần trục di động bánh lốp
Rubber-Tyred Mobile Crane
03 | 5 ÷ 70 TONS



Xe nâng hàng
Forklift
22 | 3 ÷ 30 MT



Xe nâng hàng container
Reach - Stacker
02 | 7 ÷ 45 TONS



Xe vận chuyển
Truck heads
21 | 20 feet / 40 feet



Cân điện tử
Electronic Weighing Bridge
03 | 01: 120 TONS
02: 80 TONS



Gầu ngoạm
Bulk Grabs...
60 | 4 ÷ 12m³



Phễu rót
Bulk Hoppers
10



Xúc gạt
Excavator
15 | 4 ÷ 12m³

Liên hệ

Số 3 Lê Thánh Tông,
Q. Ngô Quyền, T.P Hải Phòng,
Việt Nam

Contact

No 3 Le Thanh Tong str.,
Ngo Quyen dist., Hai Phong city,
Vietnam

Tel : (+84 - 225) 374 7095
Fax : (+84 - 225) 374 7095

CHI NHÁNH CẢNG CHÙA VỄ CHUA VE TERMINAL



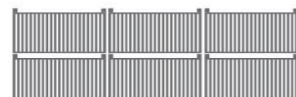
KHO BÃI | STORAGE

(Loại | Category)
CONTAINER

Kho CFS | CFS Facilities
3,300 m²



Bãi container | Container Yard
202,110 m²



TỔNG CỘNG | TOTAL
205,410 m²

CƠ SỞ HẠ TẦNG - TRANG THIẾT BỊ | PORT FACILITIES

CẦU TÀU | BERTH
(Container)



Tổng cộng
Total
05

Chiều dài
Length
848 m

Độ sâu trước bến
Depth alongside
- 8,4 m

THIẾT BỊ | EQUIPMENTS



Cần trục giàn QC
Ship to Shore Crane
04 | 35.6 MT



Cần trục chân đế
Slewing Crane
05 | 5 ÷ 40 MT



Cần trục giàn RTG
Rubber Tyred Gantry
08 | 35.6 MT



Cần trục di động bánh lốp
Rubber-Tyred Mobile Crane
02 | 30 ÷ 70 MT



Xe nâng hàng container
Reach - Stacker
04 | 45 TONS



Xe vận chuyển
Truck heads
23 | 20 feet / 40 feet



Xe nâng hàng
Forklift
08 | 4 ÷ 5 TONS



Cân điện tử
Electronic Weighing Bridge
01 | 120 TONS

■ Liên hệ

Số 5 đường Chùa Vẽ,
P. Đông Hải 1, Q.Hải An,
T.P Hải Phòng, Việt Nam

■ Contact

No 5 Chua Ve str.,
Dong Hai 1 ward, Hai An dist.,
Hai Phong city, Vietnam

Tel : (+84 - 225) 382 7102
Fax : (+84 - 225) 362 9544

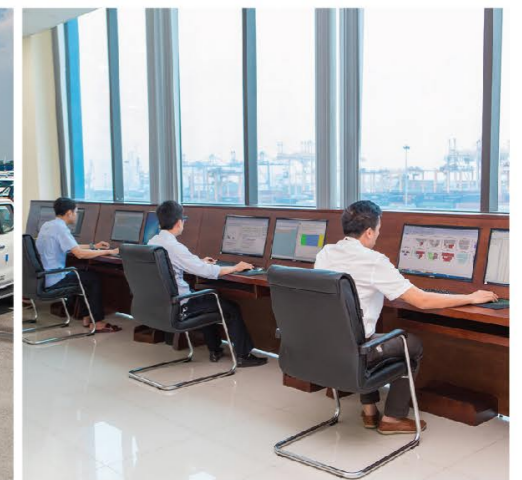
CHI NHÁNH CẢNG TÂN VŨ TAN VU TERMINAL

► Là cảng biển lớn nhất khu vực phía Bắc của Việt Nam, kết nối Việt Nam với thế giới, chúng tôi biết rằng đầu tư cơ sở hạ tầng Cảng là một trong những cách tốt nhất để nâng cao sản lượng hàng hoá thông qua Cảng Hải Phòng hàng năm và cung cấp các dịch vụ tốt nhất cho các khách hàng của Cảng. Chi nhánh Công ty - Cảng Tân Vũ sẽ có khả năng tiếp nhận lượng hàng hoá thông qua Cảng hàng năm là 25 triệu tấn, trong đó 1,5 triệu TEU là hàng container. Sự phát triển hiện nay của Cảng Hải Phòng được diễn ra phù hợp và song song với sự tăng trưởng kinh tế của vùng Kinh tế phía Bắc Việt Nam.

► As the leading seaport in the North of Vietnam, connecting Vietnam and the world, we are aware that financing in port infrastructure is one of the best solutions to achieve on-year throughput growth and deliver best service excellence to our customers. Tan Vu Terminal sets to be sufficient for the annual cargo throughput of 25 ml tons, of which 1.5 ml tons are containerized cargo. Our present development is taking place appropriately and in parallel with the economic growth of Northern Vietnam Economic Region.

The **biggest** container terminal
in the North of Vietnam





KHO BÃI | STORAGE

(Loại | Category)
CONTAINER

Kho CFS | CFS Facilities
4,800 m²

Bãi container | Container Yard
480,000 m²

TỔNG CỘNG | TOTAL
550,000 m²

CƠ SỞ HẠ TẦNG - TRANG THIẾT BỊ | PORT FACILITIES

CẦU TÀU | BERTH
(Container)



Tổng cộng
Total
05

Chiều dài
Length
980,6 m

Độ sâu trước bến
Depth alongside
- 9,4 m

THIẾT BỊ | EQUIPMENTS



Cần trục giàn QC
Ship to Shore Crane
08 | 40 MT



Cần trục chân đế
Slewing Crane
07 | 5 ÷ 45 MT



Cần trục giàn RTG
Rubber Tyred Gantry
26 | 40 MT



Cần trục di động bánh lốp
Rubber-Tyred Mobile Crane
01 | 70 TONS



Xe nâng hàng container
Reach - Stacker
08 | 7 ÷ 45 MT



Xe vận chuyển
Truck heads
41 | 20 feet / 40 feet



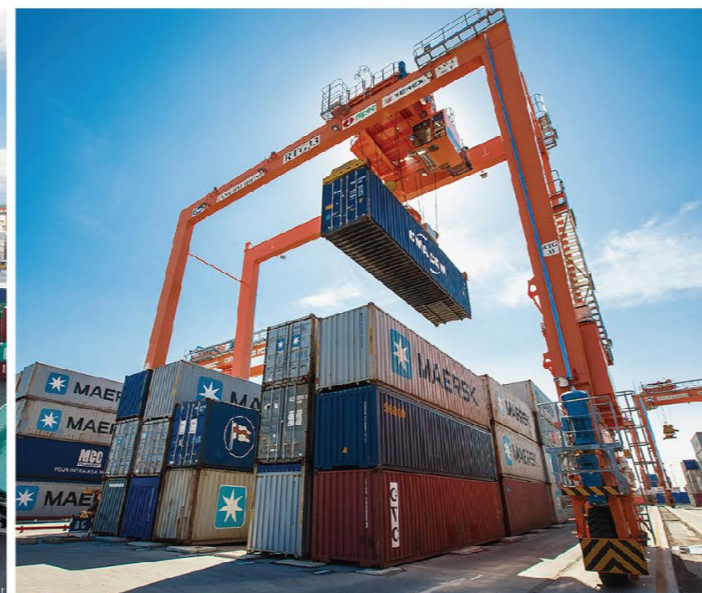
Xe nâng hàng
Forklift
11 | 4 ÷ 30 MT



Ổ cắm container lạnh
Reefer plugs
1,500



Cân điện tử
Electronic Weighing Bridge
02 | 120 TONS



Liên hệ

P. Đông Hải 2, Q. Hải An,
T.P Hải Phòng, Việt Nam

Contact

Dong Hai 2 ward, Hai An dist.,
Hai Phong city, Vietnam

Tel : (+84 - 225) 326 2608
Fax : (+84 - 225) 326 2604

CẢNG CỬA NGÕ QUỐC TẾ HẢI PHÒNG

HAIPHONG INTERNATIONAL GATEWAY PORT



► Theo quy hoạch khu bến cảng Lạch Huyện - cảng cửa ngõ quốc tế Hải Phòng đến năm 2020 và quy hoạch chi tiết nhóm Cảng biển phía Bắc (nhóm 1) giai đoạn 2020, định hướng đến năm 2030 với quy mô 9 bến (6 bến container và 3 bến tổng hợp) khu bến cảng Lạch Huyện có khả năng tiếp nhận tàu tổng hợp trọng tải 50.000DWT (tàu 100.000DWT giảm tải), tàu container đến 6.000TEU (tàu 8.000TEU giảm tải), sản lượng hàng container theo dự báo đạt 2,843 triệu TEU.

► According to the master plan of Lach Huyen port area – Hai Phong international gateway port to 2020 and the detailed plan of the Northern Seaport group (group 1) in the 2020 period, with a scale of 9 berths (6 berths for containerized cargo and 3 berths for general cargo), Lach Huyen port area is capable of receiving general cargo vessels of 50,000DWT (100,000 DWT partial loaded), container ships of up to 6,000 TEU (8,000 TEU partial loaded), and container volume is forecasted to amount to 2.843 million TEU.

DỰ ÁN KẾT NỐI ĐƯỜNG SẮT QUỐC GIA VỚI CẢNG LẠCH HUYỆN

The project connecting the national railway with Lach Huyen Port

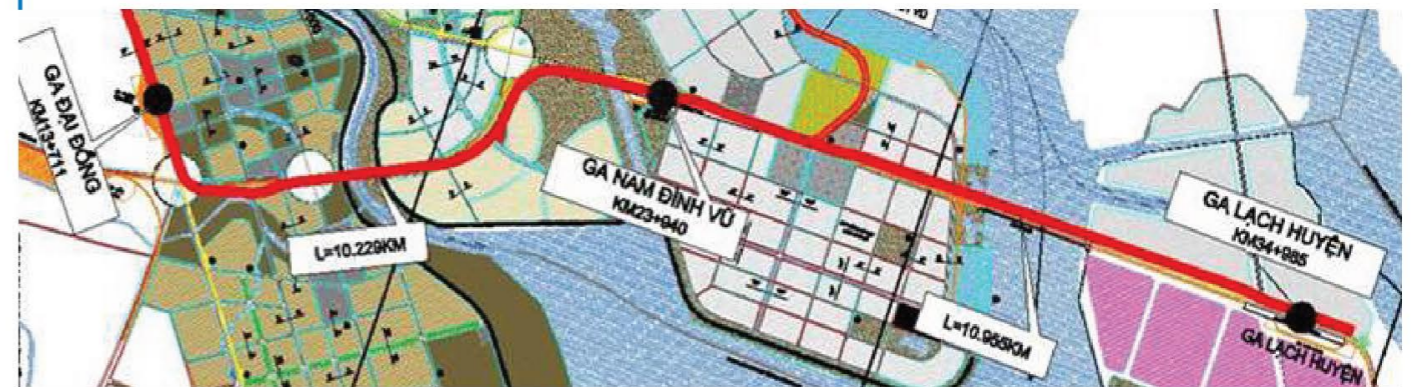
Đoạn Hùng Vương - Đại Đồng | Hung Vuong - Dai Dong section



Đoạn Đại Đồng - Lạch Huyện | Dai Dong - Lach Huyen section

► Bắt đầu từ ga Đại Đồng Km14+060.00 qua ga Nam Định Vũ Km23+940.00 đến ga Lạch Huyện Km34+865.00. Đoạn tuyến này đi qua địa phận các quận huyện như sau: Quận Dương Kinh, huyện Cát Hải.

► Starting from Dai Dong Station Km14 + 060.00 to Nam Dinh Vu Station Km23 +940 and to Lach Huyen Station Km34 + 865.00. This route passes through Duong Kinh and Cat Hai district.



CÁC ĐỐI TÁC CHÍNH

MAIN BUSINESS PARTNERS





■ **Liên hệ:**

📍 Số 8A Đường Trần Phú,
Quận Ngô Quyền, T.P Hải Phòng, Việt Nam
☎ (+84 - 225) 385 9945
📠 (+84 - 225) 385 9973
✉ haiphongport@haiphongport.com.vn

■ **Contact:**

📍 No. 8A Tran Phu Str.,
Ngo Quyen Dist., Hai Phong City, Vietnam
☎ (+84 - 225) 385 9945
📠 (+84 - 225) 385 9973
✉ haiphongport@haiphongport.com.vn